


Congreso Nacional del Medio Ambiente
Madrid del 31 de mayo al 03 de junio de 2021

OPENGELA: OFICINA DE PROXIMIDAD

Ignacio de la Puerta Rueda, arquitecto
Director de Planificación Territorial y Agenda Urbana
Gobierno Vasco
COORDINADOR DEL PROYECTO HIROSS4all (OPENGELA)
ST17 Herramientas para escalar la Rehabilitación Energética
#conama2020



- 
- 01** ¿Qué es el programa OPENGELA?
 - 02** Rehabilitación, ¿sólo energética?
 - 03** ¿Y ahora qué?

01 ¿QUÉ ES EL PROGRAMA OPENGELA?

PROGRAMA OPENGELA



This project and the research leading to these results has received funding from the European Community's H2020 program under grant agreement 846707.



European
Commission

Horizon 2020
European Union funding
for Research & Innovation

PROGRAMA OPENGELA: ORIGEN DEL PROGRAMA



PRINCIPALES BARRERAS PARA LA REGENERACIÓN URBANA INTEGRAL

- AUSENCIA DE MEDIDAS QUE SUPEREN LA INTERVENCIÓN FÍSICA (REHABILITACIÓN Y REURBANIZACIÓN)
- PARA LA REHABILITACIÓN DE EDIFICIOS:
 - ESTRUCTURA DE LA PROPIEDAD ATOMIZADA
 - CAPACIDAD ECONÓMICA LIMITADA: DIFICULTAD DE INVERSIÓN A CORTO PLAZO
 - PERCEPCIÓN DE LA NECESIDAD ¿O DERROCHE?
 - LA EFICIENCIA ENERGÉTICA NO ES LA PALANCA QUE ACTIVA LAS INTERVENCIONES
- MERCADO DIFUSO: FALTA DE CONFIANZA EN LOS AGENTES DEL SECTOR (PROFESIONALES Y EMPRESAS)
- FALTA DE CONOCIMIENTO SOBRE LAS VENTAJAS E INCONVENIENTES QUE SE OBTIENEN
- “LO QUE ES COMÚN NO ES DE NADIE”
- DIFICULTAD EN LA GESTIÓN DE AYUDAS Y LICENCIAS
-

PROGRAMA OPENGELA: OBJETIVOS PRINCIPALES Y ESCALADO

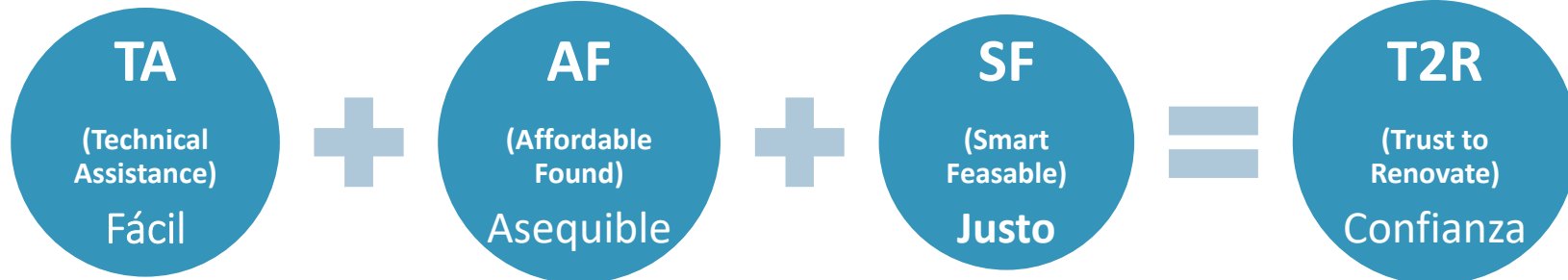


- **Intervención en los ámbitos más vulnerables de nuestro territorio**, para extenderla a todo Euskadi.
- **Programa**, donde se desplieguen **intervenciones de carácter holístico, que permitan revertir las condiciones de vulnerabilidad**
- Contempla gran parte de las acciones que, con carácter transversal, se recogen tanto en la **Agenda Urbana de Euskadi – BULTZATU 2050**, como en el plan **NextGeneration EU**
- Se trata de impulsar la transición hacia un modelo de ciudad en el que se pueda ejercer el **Derecho a la Ciudad**, poniendo a las personas en el centro de la acción y **tratando de recuperar** el valor de los principales capitales existentes: **el capital humano, el territorial y el administrativo**

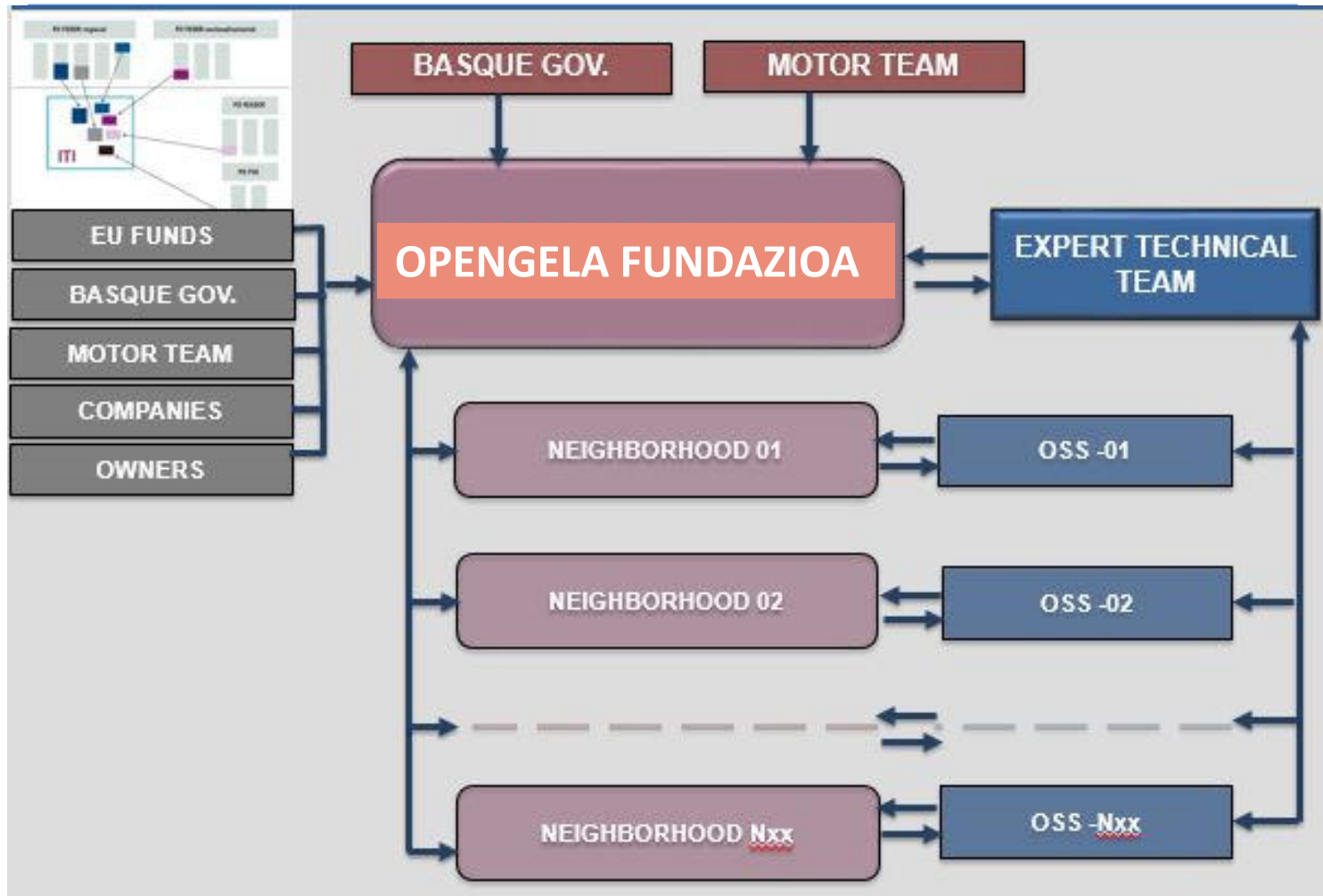
PROGRAMA OPENGELA: LA FORMULA



La Fórmula



FÓRMULA OPENGELA



4 ¿QUÉ TIPO DE TRABAJOS SE HACEN?

Opengela promueve la modernización de los edificios existentes a través de una rehabilitación profunda e integral. Si bien cada edificio requiere de una solución técnica específica, las actuaciones de rehabilitación seguirán unos criterios definidos por el programa Opengela. Las tareas que se abordan están relacionadas con:

1 ¿QUÉ ES OPENGELA?

Opengela es un nuevo programa innovador que

5 PREGUNTAS, 5 RESPUESTAS:

- 1 ¿Qué es Opengela?
- 2 ¿Qué ventajas ofrecemos a tu negocio?
- 3 ¿Qué es la oficina de barrio y cómo funciona?
- 4 ¿Qué tipo de trabajos de rehabilitación se hacen?
- 5 ¿Dónde te puedes informar?

1 ¿QUÉ ES OPENGELA?

Opengela es un nuevo programa innovador que busca extender la regeneración urbana integral en Euskadi mediante oficinas de barrio que ejerzan de ventanilla única para atender a las comunidades vecinales.

La oficina de cada barrio (Opengela) centraliza las gestiones relacionadas con la rehabilitación integral de los edificios: desde la gestión administrativa, a la relación con los agentes intervinientes en las obras, o el uso de mecanismos de financiación innovadores y la canalización de ayudas públicas. Durante todo el proceso queremos contar con las empresas y profesionales.

Esta iniciativa está financiada por el programa Horizon 2020 de la Comisión Europea. Se inició en mayo de 2019 con una prueba piloto en dos barrios: Otzarkoaga (Bilbao) y Txonta (Eibar), y aspira a convertirse en una fórmula que se extenderá a más municipios vascos en los próximos años.

2 ¿QUÉ VENTAJAS OFRECEMOS A TU NEGOCIO?

En este modelo podéis participar:

- Arquitectos/as.
- Arquitectos/as técnicos/as.
- Empresas constructoras.
- Empresas de servicios energéticos.
- Ingenierías orientadas a la eficiencia energética.
- Otras empresas y profesionales.

Es una oportunidad porque:

- Formarás parte de un proyecto integral para la transformación de las ciudades y los barrios de Euskadi, visibilizado con un impacto y difusión de máximo alcance.
- Obtendrás el sello de calidad Opengela, que se concibe como una marca de prestigio y excelencia en el campo de la rehabilitación y la regeneración urbana.
- Participarás en concursos convocados para un número limitado de licitadoras homologadas.
- Intervendrás en edificios o conjuntos urbanos con acuerdos previos de sus comunidades promovidos por el programa Opengela.
- Tu trabajo se verá facilitado porque el programa Opengela simplificará la gestión de los procesos, promoverá la adopción de acuerdos comunitarios y articulará la gestión financiera.

3 ¿QUÉ ES LA OFICINA DE BARRIO?

Cada oficina de barrio tiene el objetivo de acompañar a las comunidades vecinales, así como al resto de agentes implicados en la rehabilitación de los edificios minimizando los trámites burocráticos y apoyándoles en todo el proceso.

La oficina se organiza en una **Red Integrada coordinada**, y da servicio a los agentes implicados en una triple vertiente:

- Acompañar y apoyar a las comunidades a lo largo del proceso.
- Desarrollar las labores de difusión, participación y toma de acuerdos.
- Transmitir criterios unificados para el logro de los objetivos planteados con la regeneración.

En cuanto a su funcionamiento, las principales características son las siguientes:

- Son oficinas de proximidad.
- Son oficinas de participación activa. Los técnicos de las oficinas visitan a los residentes para dinamizar las acciones de rehabilitación.
- Las oficinas actúan como centros de difusión e información.
- Además, son oficinas de gestión, en calidad de ventanilla única.
- Por último, son oficinas técnicas.

Una labor fundamental de nuestras oficinas es el desarrollo de los procesos participativos con el fin último de que las comunidades vecinales adopten acuerdos favorables a la rehabilitación de sus edificios.

4 ¿QUÉ TIPO DE TRABAJOS SE HACEN?

Opengela promueve la modernización de los edificios existentes a través de una rehabilitación profunda e integral. Si bien cada edificio requiere de una solución técnica específica, las actuaciones de rehabilitación seguirán unos criterios definidos por el programa Opengela. Las tareas que se abordan están relacionadas con:

- Eficiencia energética e implantación de energías renovables.
- Seguridad y conservación.
- Accesibilidad.

5 ¿DÓNDE TE PUEDES INFORMAR?

Si te interesa participar en el programa Opengela, te puedes poner en contacto con las oficinas de los dos barrios piloto.

OTXAR OPENGELA

- Avenida Pau Casals, nº 16 (Otzarkoaga, Bilbao).
- 000 000 000
- otxaropengela@wmm.bilbao.eus
- www.opengela.eus

TXONTA OPENGELA

- Txonta, nº 3, planta baja (Eibar).
- 688 779 737
- txontabulegoa@eibar.eus
- www.opengela.eus



02 REHABILITACIÓN ¿SÓLO ENERGÉTICA?

PROGRAMA OPENGELA: UN NUEVO MODELO DE INTERVENCIÓN EN LA CIUDAD



Nuevo modelo de gestión que permita extenderse al resto de Euskadi con los objetivos de:

- *Lograr **barrios de balance energético nulo** (Nearly Energy Zero Neighborhood - NZEN):*
- ***Accesibilidad Universal** en el parque edificado (Residencial y Terciario) y en los entornos urbanos*
- ***Comunidades de Autoconsumo Compartido** para cubrir parte de la demanda de consumo eléctrico, con el fin de conseguir barrios de balance energético positivo.*
- ***Digitalización, electrificación para la movilidad y monitorización** de las intervenciones realizadas.*
- ***Mejorar las condiciones de habitabilidad.***
- ***Renaturalizar e integrar sistemas de gestión del agua** de lluvia, para generar sumideros de CO2 a nivel de barrio y adaptación de los barrios a los riesgos del cambio climático.*
- ***Equipamientos de proximidad.***
- ***Formación** para la recualificación de desempleados y su **integración** en los proyectos impulsados.*

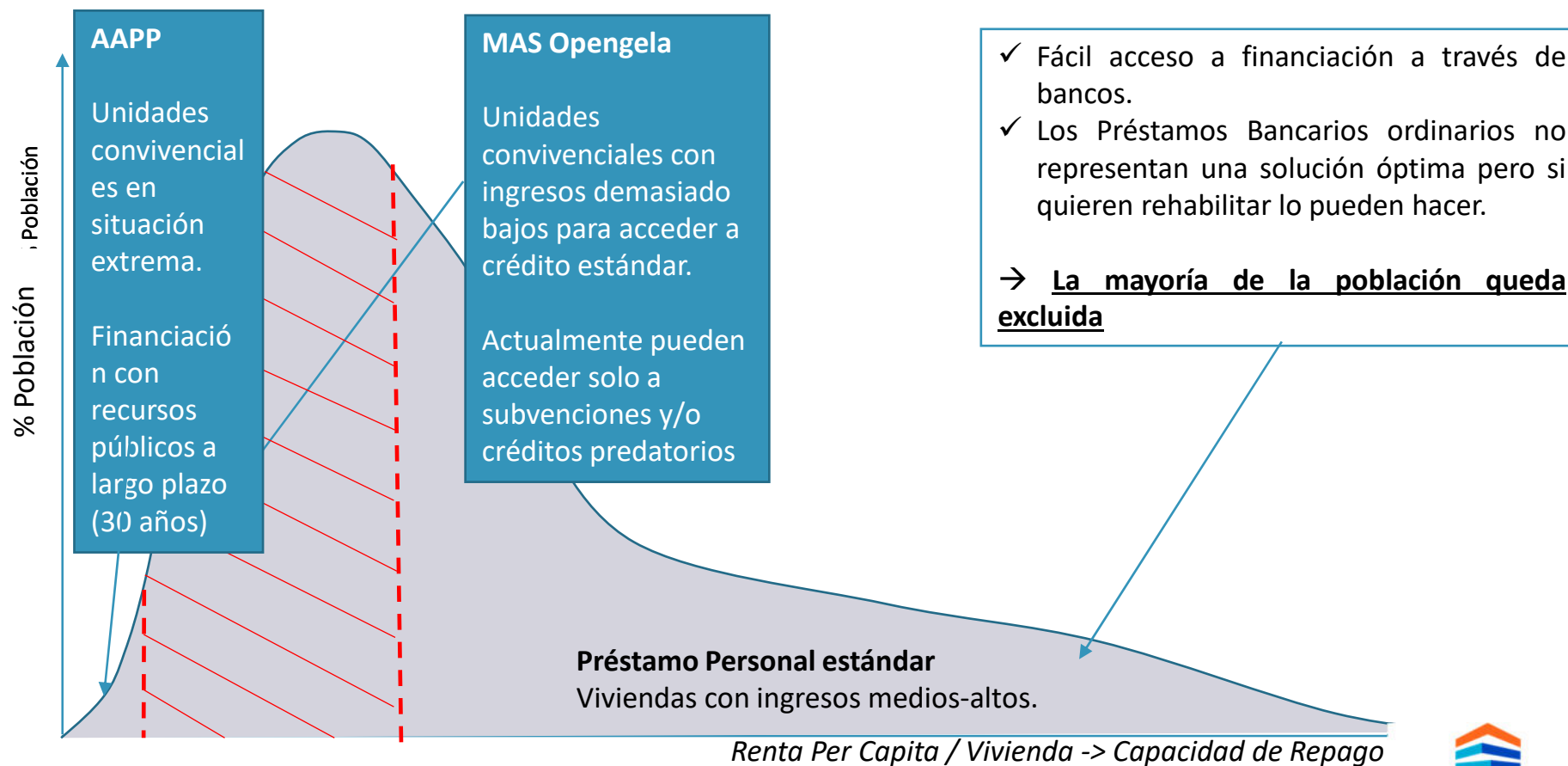
PROGRAMA OPENGELA: UN NUEVO MODELO DE INTERVENCIÓN EN LA CIUDAD



- **Investigación, Desarrollo e innovación** en desarrollo de la implementación *Urbana de Euskadi en los entornos urbanos.*
- **Reducir el riesgo de pobreza energética.**
- **Empleabilidad y la inclusión social de las personas vulnerables de los barrios a intervenir**
- **Ecosistema digital integrado** destinado a la estructuración, comercialización y distribución de productos de comercios locales
- **Seguridad y ciberseguridad ciudadana “Resiliencia Urbana”:** sistema que facilite una visión global ante situaciones de crisis coyunturales de tipo social, económica o medioambiental
- **Capacitación digital “Gestión urbana del talento”:** recualificación de perfiles alrededor de transiciones profesionales clave, y a partir del diseño de estrategias personalizadas de desarrollo y aprendizaje

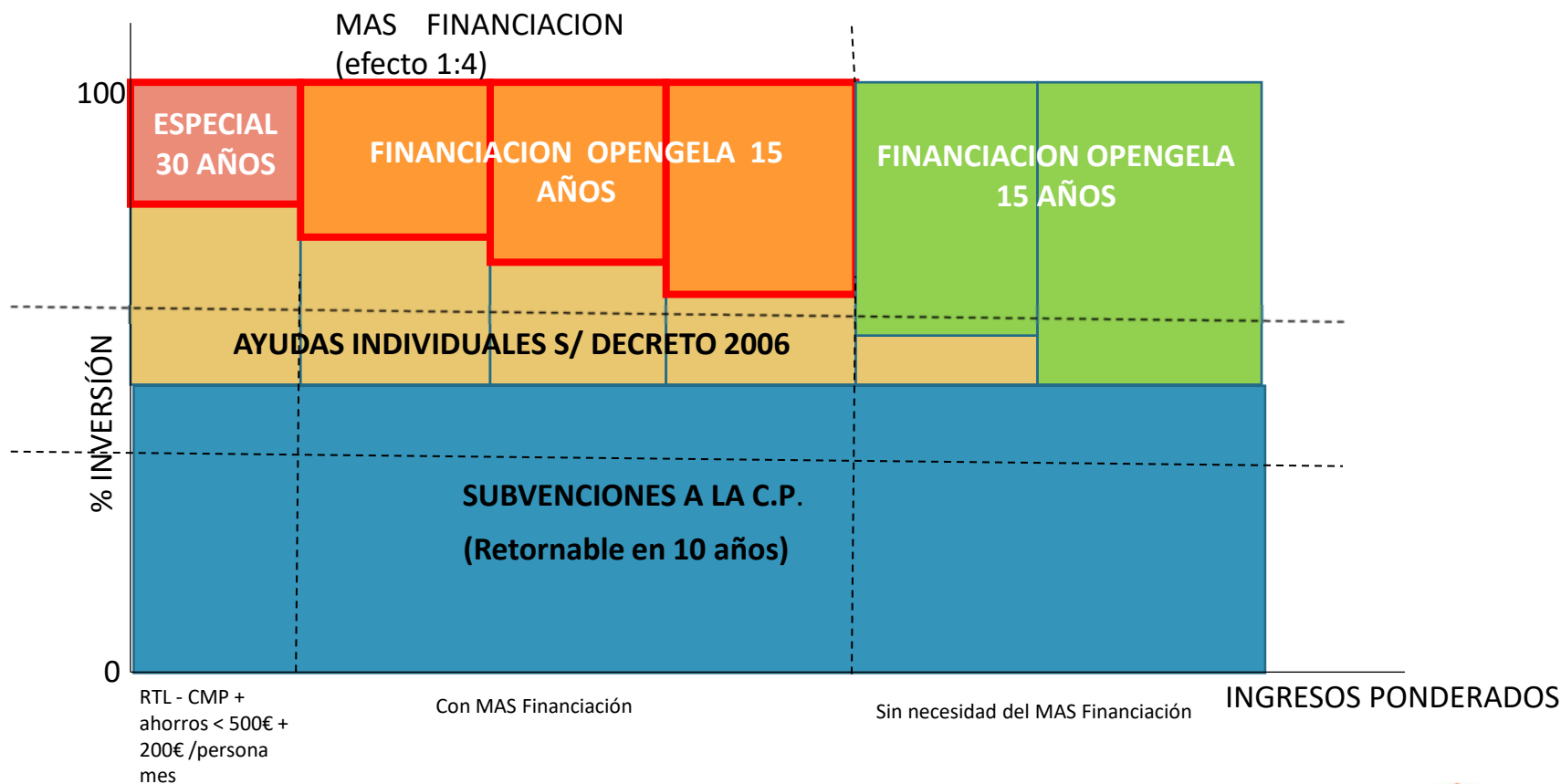
PROGRAMA OPENGELA

¿Es posible una transición ecológica que no excluya a las personas mas vulnerables?



PROGRAMA OPENGELA

¿Es posible una transición ecológica que no excluya a las personas mas vulnerables?



03 ¿Y AHORA QUÉ?

SIGUIENTES PASOS

NEXT GENERATION EU REPARTO DE LOS FONDOS

¿Cuánto dinero recibirá España de esos 750.000M€?

140.000 M€



72.700 M€
a fondo perdido



67.300 M€
en préstamos



★ THE FLASH CO

NEXT GENERATION EU ÁREAS DE ACTUACIÓN

★ Digitalización

- Crear un único mercado europeo de datos
- Desarrollo de la Inteligencia Artificial
- Comercio electrónico para pymes
- Mejorar la conectividad de los centros educativos

★ THE FLASH CO



NEXT GENERATION EU ÁREAS DE ACTUACIÓN

★ Transición Ecológica

- Descarbonización
- Eficiencia Energética
- Contaminación 0
- Economía Circular
- Movilidad Sostenible

★ THE FLASH CO



NEXT GENERATION EU ÁREAS DE ACTUACIÓN

★ Reindustrialización

- Ciberseguridad
- IoT (Internet of Things)
- Salud Inteligente
- Sistemas de hidrógeno
- Reducción CO2
- Vehículos autónomos

★ THE FLASH CO



SIGUIENTES PASOS

El Componente 2 del Plan de Recuperación y Resiliencia del MITMA contribuye de forma significativa a afrontar los principales desafíos a los que se enfrenta el país

Recuperación económica



Contribuirá a acelerar la recuperación económica en el corto plazo, generando un **fuerte efecto multiplicador y un impacto significativo sobre el PIB y el empleo.**



Transición ecológica



Descarbonizar la economía: el sector de edificación representa el 30% del consumo de energía en España y el 9% de la emisión de Gases de Efecto Invernadero

Transición digital



La digitalización de edificios y tejidos urbanos mejora el comportamiento ambiental (consumo de energía, reducción de emisiones, gestión de residuos, etc.), moderniza el parque edificatorio, profesionaliza al sector y contribuye a la I+D+i

Cohesión social y territorial



Combatir la pobreza energética y promover la regeneración urbana de barrios vulnerables para lograr el objetivo de una vivienda digna y adecuada, mejorar la calidad de vida de los ciudadanos, evitar la segregación de barrios y propiciar una sociedad sostenible e integrada

Igualdad de genero

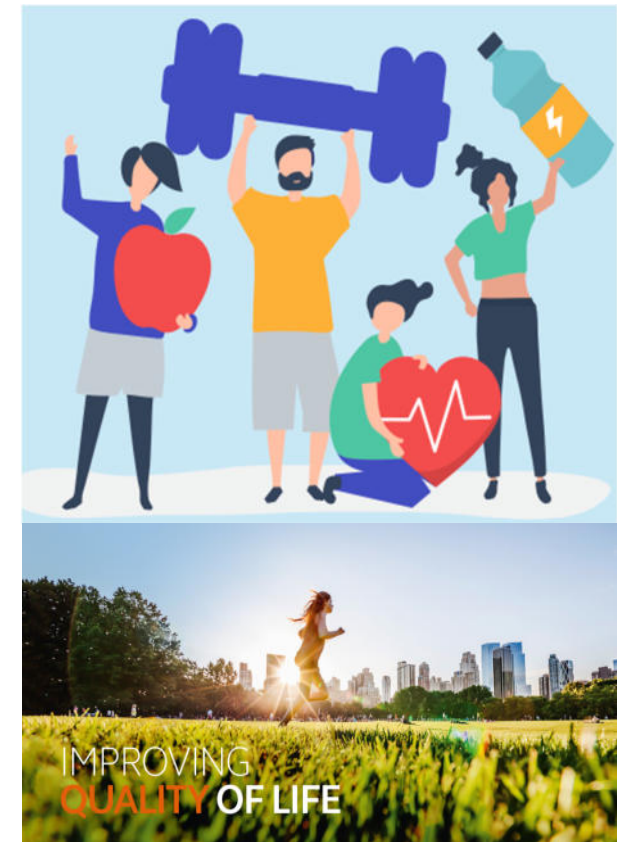


Principio de igualdad de género en las políticas de agenda urbana y vivienda para incorporar todo el potencial y talento de la mujer en un sector cada vez más digitalizado y basado en el conocimiento, siendo uno de los ejes de la Agenda Urbana.

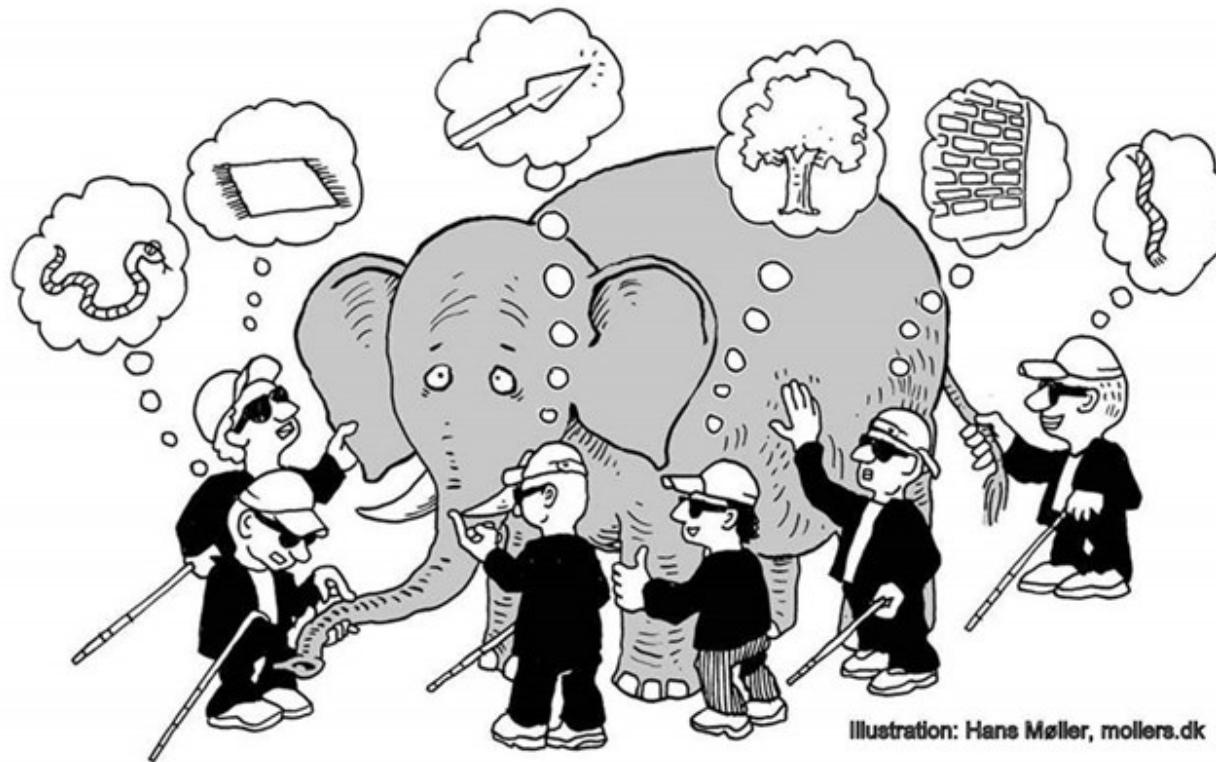
IMPACTOS



- Viviendas en ámbitos en riesgo de vulnerabilidad con rehabilitación eco-sostenible
- Mejora de la calidad del aire, de la salud y del confort en las viviendas
- Creación de empleo local
- Formación y lucha contra la exclusión laboral
- Mejora del tejido social
- Regeneración urbana con carácter integral de barrios
- Protección de las categorías vulnerables
- Gestión de la pobreza sobrevenida
- Herramienta que se autorregula en función de las necesidades de la AAPP



PROGRAMA OPENGELA



Visión holística

John G. Saxe

CONAMA 2020

Congreso Nacional del Medio Ambiente. #Conama2020



¡Gracias!

#conama2020